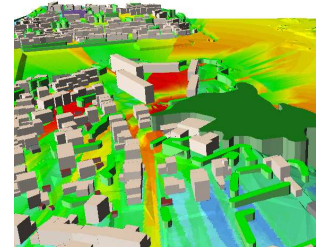


Volcano‘火山’2.7 版

专业的无线传播模型，节省网络规划时间，增强对网络规划的信心

■ ■ 节省成本

- 改善了 3G 移动，固定和移动广播，GSM-R 和 WiMax 网络设计中的覆盖预测的精确度和计算时间
- 为网络规划提供更强大的传播模型
- 可靠的包含 SFN 和 MIMO 技术的覆盖



3D 城市覆盖率

■ ■ 全兼容性

- Volcano‘火山’模型可以与世界上领先的网络规划和优化工具完全整合



街道模式覆盖率

■ ■ 先进的功能

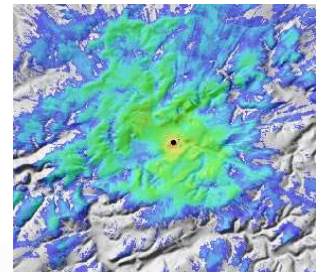
- Macrocell, 3D 城市和街道模型
- 从室内到室外，从室外到室内的模型
- 自动模型校正
- 支持多种分辨率的电子数字地图
- 支持多种标准的 GIS 格式
- 无线信道参数
- ...



CDMA 2000 覆盖率

■ ■ 软件的安装使用

- OS Windows NT/2000/2003/XP, LINUX
- Licence 模式：独立的，浮动的，可替换的
- 终端服务器，Citrix 模式
- Multi-threading, multi-processing 模式



在多丘陵的乡村的覆盖率

■ ■ SIRADEL 及创新

Volcano‘火山’模型是 SIRADEL 在无线传播领域丰富经验积累的结果。

通过长期参与国内和国际无线通信的研发项目，SIRADEL 在高效运作的射线追踪技术领域树立起了领导地位。

在众多知名的世界性标准化组织中，SIRADEL 是 COST2100 workgroup 和 IEEE 的成员。

■ ■ 客户的反馈

▪ TD Tech

TD Tech 非常期待在 TD-SCDMA 无线网络规划领域的这次合作。最近 TD Tech 刚刚推出第一版商用 TD-SCDMA 无线网络规划软件 Tplan。Volcano 将会被整合在 TPlan 中。这将使 TD Tech 能为 TD-SCDMA 无线网络规划提供世界一流的解决方案。-- Mr. Klaus MALER, CEO

▪ Sonera

我们认可 SIRADEL 在移动领域的专家地位。并且，我们相信 SIRADEL 能提供满足规划大容量宏蜂窝和微蜂窝网络要求的世界级的产品。

▪ Eurotel Praha

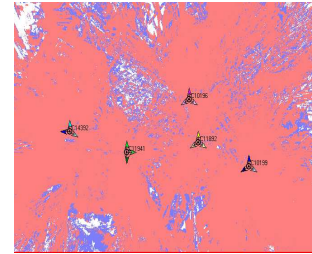
关于 Volcano，我们非常满意。与原来我们使用的 Prague 模型相比，这个模型有无可比拟的优越性。我们非常惊讶它所达到的精确度。

▪ Telefonical+D

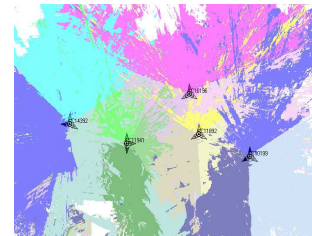
微蜂窝模型是世界上最完善的，完全可配置的模型之一。它考虑了建筑物和植被对无线传播的影响。同时，很好地利用了复杂的地图。

▪ Nokia

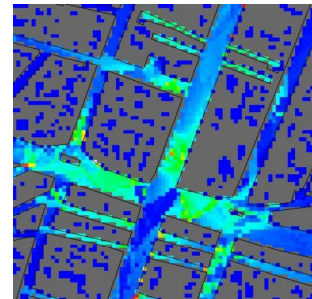
Volcano 使我们达到了非常出众的预测精确度。



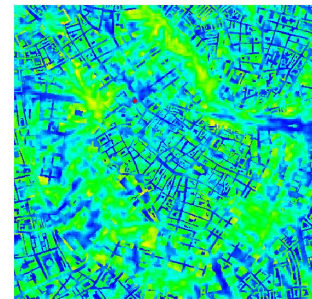
QOS 地图



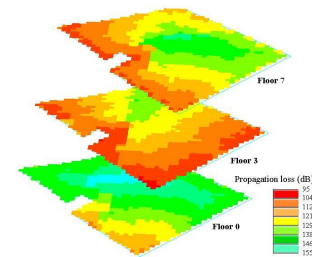
UMTS Best Server 分析



信道预测模型 delay spreads 延时



DL 正交因子地图



室内多楼层渗透